

Alt-Katholisches Gemeindezentrum
Augsburg



Alt-Katholische Gemeinde Augsburg
Spitalgasse 17
86150 Augsburg
Tel: 0821/451899
augsburg@alt-katholisch.de

www.augsburg.alt-katholisch.de
www.kirchebaut.de

Spendenkonto Kirchenbau
Stadtsparkasse Augsburg
Kontonummer 64 808
Bankleitzahl 720 500 00

Text:
Pfarrerin Alexandra Caspari
Ilse Kerler
Frank Lattke

Entwurf & Grafik:
lattkearchitekten BDA
Iselerstraße 17a
86163 Augsburg
www.lattkearchitekten.de

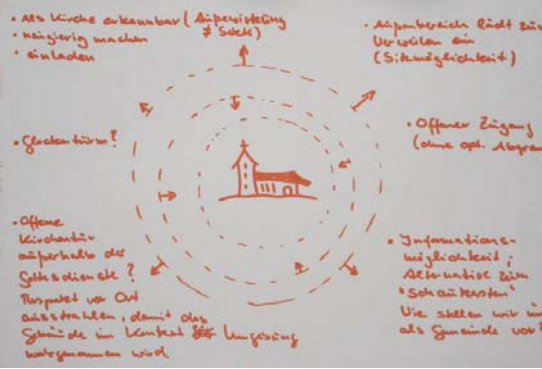
Alt-Katholisches Gemeindezentrum Augsburg

Entwurf April 2010

Mit einem Neubau wollen wir Zukunft für unsere wachsende Gemeinde gestalten.

- eine Kirche, um Gott zu erfahren und Kultur Raum zu geben...
- Gemeinderäume, um die Begegnung von Menschen zu ermöglichen...
- ein Wohnhaus, um dem alltäglichen Leben einen Ort zu geben ...

Dies alles soll im Herzen des Sheridan-Parks in Pfersee entstehen.





Seit einiger Zeit trägt sich die Alt-Katholische Gemeinde Augsburg mit großen Plänen.

Wir wollen eine eigene Kirche bauen. Die Zukunft für unsere Gemeinde sehen wir auf dem Gelände des Sheridan-Parks in Augsburg Pfersee mit einer guten Verkehrs-anbindung auch für die Gemeindeglieder, die in unserer Diasporasituation aus dem Umland zum Gottesdienst kommen.

Der Neubau unserer Kirche ermöglicht uns, all das umzusetzen, was wir als Gemeinde zum Leben und Wachsen brauchen: eine helle, ansprechende Kirche, funktionale und einladende Gemeinderäume und schließlich ein Wohnhaus, das uns durch Mieteinnahmen sowohl eine Refinanzierung als auch eine dauerhafte Bauerhaltung ermöglicht.

Es sollen Lebensräume für vielfältige Begegnungen geschaffen werden: die Kirche für die Begegnung mit dem lebendigen Gott, die Gemeinderäume für Austausch und Diskussion und die Wohnungen als Heimat für den Alltag.

Am Park gelegen, zwischen Wohn- und Gewerbegebiet, bildet die Kirche eine Nahtstelle, an der Alltag und Freizeit, Arbeit und Ruhe, Fröhlichkeit und Stille ihren Platz haben.

Kirche ist dann dort, wo sie ihren eigentlichen Platz hat: mitten im Leben.





Sheridan Kaserne in Augsburg

Die ehemalige Sheridan Kaserne in Pfersee im Westen von Augsburg wird zu einem attraktiven Standort für Wohnen, Kultur und Gewerbe umgebaut. Wenig erinnert an die ehemalige Nutzung. In der Mitte des Entwicklungsgebietes am Schnittpunkt von Grasigem Weg und dem Park mit altem Baumbestand befindet sich das Baufeld 15.



Masterplan Sheridan Park

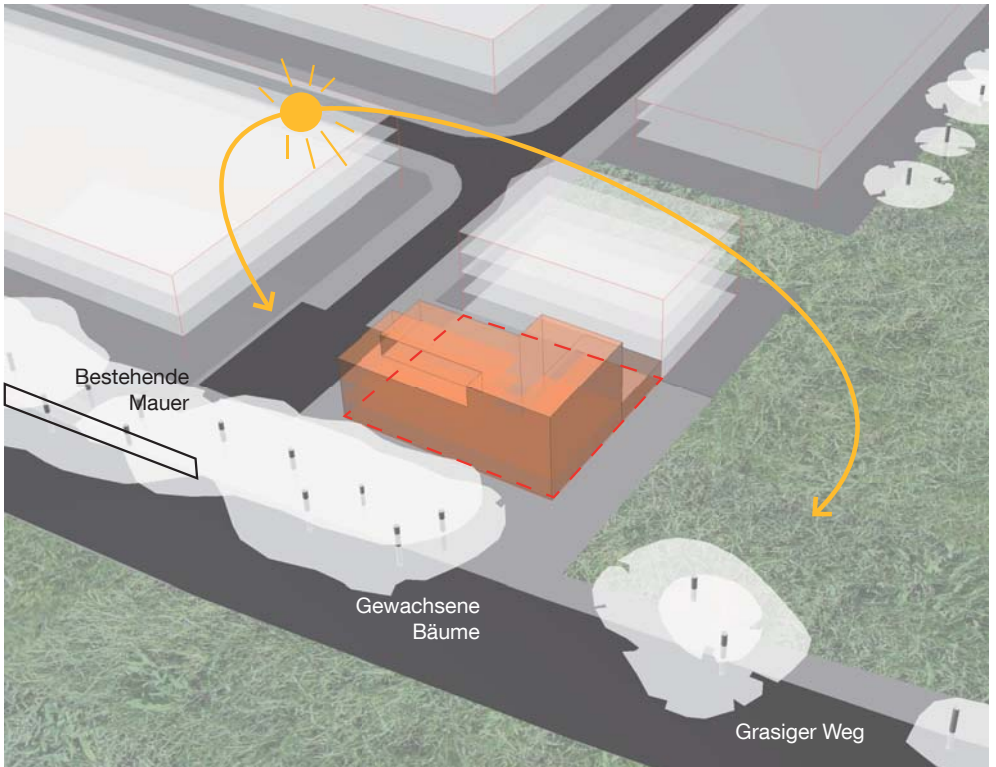
- Hauptstraße
- Hauptstraße für ÖPNV, Feuerwehr, Dienststrettung, Fahrrad und Fußgänger
- Lokalstrasse
- Verkehrsberuhigte Strassen, öffentlich
- Fahrrad- und Fußgängerweg
- Parkweg, Fahrrad- und Fußgängerweg

Ausgewachsene Laubbäume und eine hohe Mauer säumen die südliche Grundstücksgrenze. Die Südseite zum Grasigen Weg und dem Park bietet sich an, einen öffentlichen Platz zu schaffen. Die Ost- und Westseiten haben einen privaten und ruhigeren Charakter.

Das Gebäude ist von unterschiedlichen Standpunkten aus sehr gut sichtbar: sei es in der Annäherung aus dem Park oder von der Ferne am Ende des Grasigen Wegs an der Bürgermeister-Bohl Straße.



Grasiger Weg



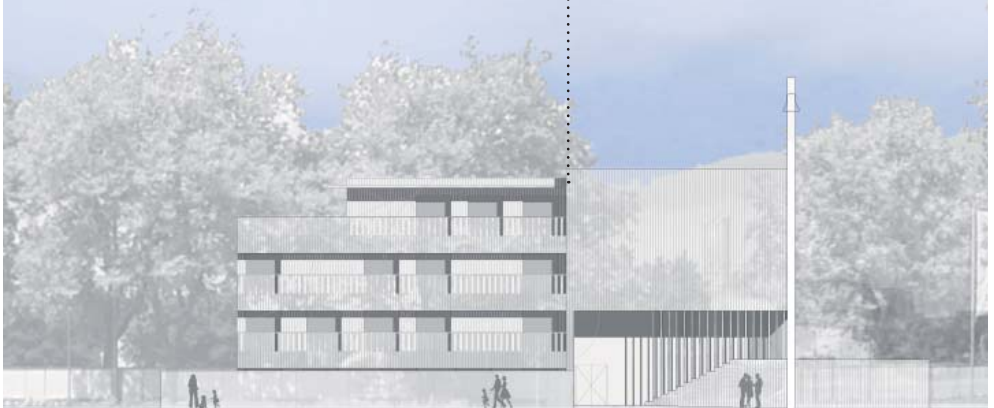
*“Kirche ist dann dort,
wo sie ihren eigentlichen
Platz hat:
mitten im Leben“*

Wohnen

EG
Maisonette 1
Maisonette 2
1 1/2 Zimmer Wohnung
1.OG
Maisonette 1
Maisonette 2
Pfarrbüro
2.OG
3 Zimmer Wohnung 1
3 Zimmer Wohnung 2
3.OG
Penthouse

Gemeinde

EG
Gemeinderäume
1.OG
Kirchenraum
Sakristei
Kapelle
2.OG
Empore



Begegnung - Austausch - Heimat.

Das bauliche Konzept vereint die drei Anliegen der Alt-Katholischen Gemeinde in einem Baukörper.

Die bestehende Mauer und die Lage am Park sind Bestandteile des räumlichen Entwurfs. Der Wohnbereich tritt hinter die Mauer zurück, die den privaten Garten verbirgt und eine Seite des Platzes vor der Kirche bildet.

Der Kirchenbau öffnet sich nach Süden. Der öffentliche Platz vor dem Gebäude ist Übergang vom Park in die Gemeinderäume und bauliches Zeichen des Anspruchs der Gemeinde nach Offenheit und Begegnung.

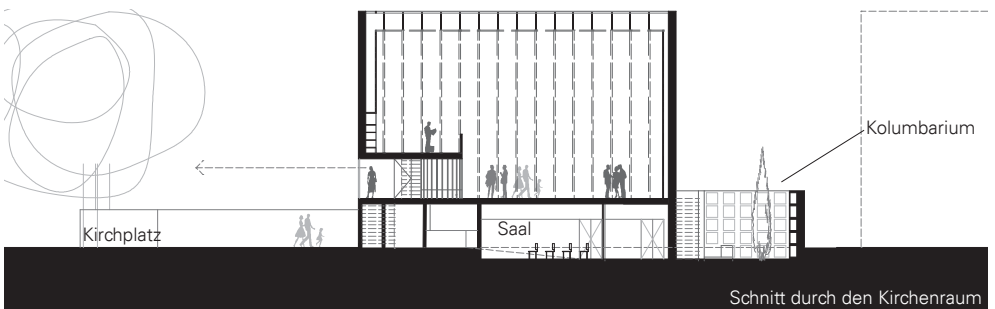
Der Sakralraum als Ort der Gemeinschaft und der Begegnung mit Gott ist erhoben auf dem Niveau über dem Gemeindesaal. Die frei zugängliche, überdeckte Treppe führt hinauf in eine Loggia. Oben an der Treppe ist der Blick frei nach Süden in den Park und entlang des Grasigen Weges in Richtung Stadtmitte. Man betritt von dort den Kirchenraum. Sichtbare Holzoberflächen strahlen

Wärme aus und sorgen, einem Resonanzkörper gleich, für einen guten Ton. Licht von oben und Öffnungen, die den Blick in den Himmel freigeben, schaffen Außenbezug.

Die Gemeinderäume liegen ebenerdig ein wenig abgesenkt unter dem Kirchenraum. Diese Bereiche sind wie auch der Kirchenraum barrierefrei erschlossen. Der Saal ist aufteilbar und hat einen eigenen Zugang zu dem privaten Gemeindegarten auf der Ostseite. Die Räume mit der notwendigen Infrastruktur können flexibel genutzt werden. Für die aktive Jugendarbeit bieten Haus und Park zahlreiche Möglichkeiten.

Der Umgang mit Leben und Tod ist ein wesentlicher Teil der sozialen Gemeindearbeit. Ein Kolumbarium schließt sich im Norden als offener Hof an den Kirchenbau an und bietet Raum für einen würdevollen Abschied in einer angemessenen Atmosphäre. Für den Betrieb des Kolumbariums sucht die Gemeinde einen Partner.

Das kompakte Gebäude soll als Holzbau im Passivhausstandard gebaut werden.



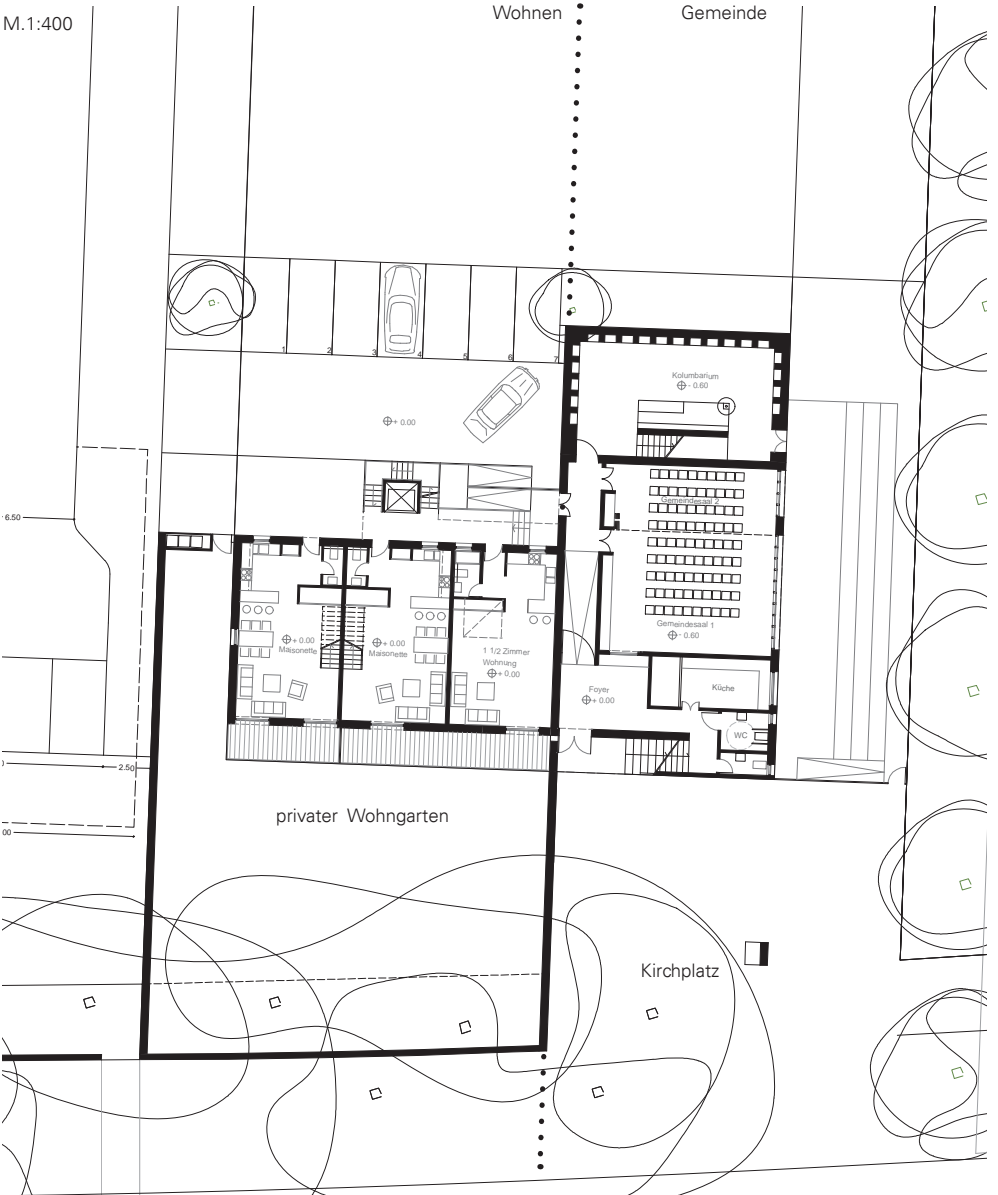
Schnitt durch den Kirchenraum

Erdgeschoss

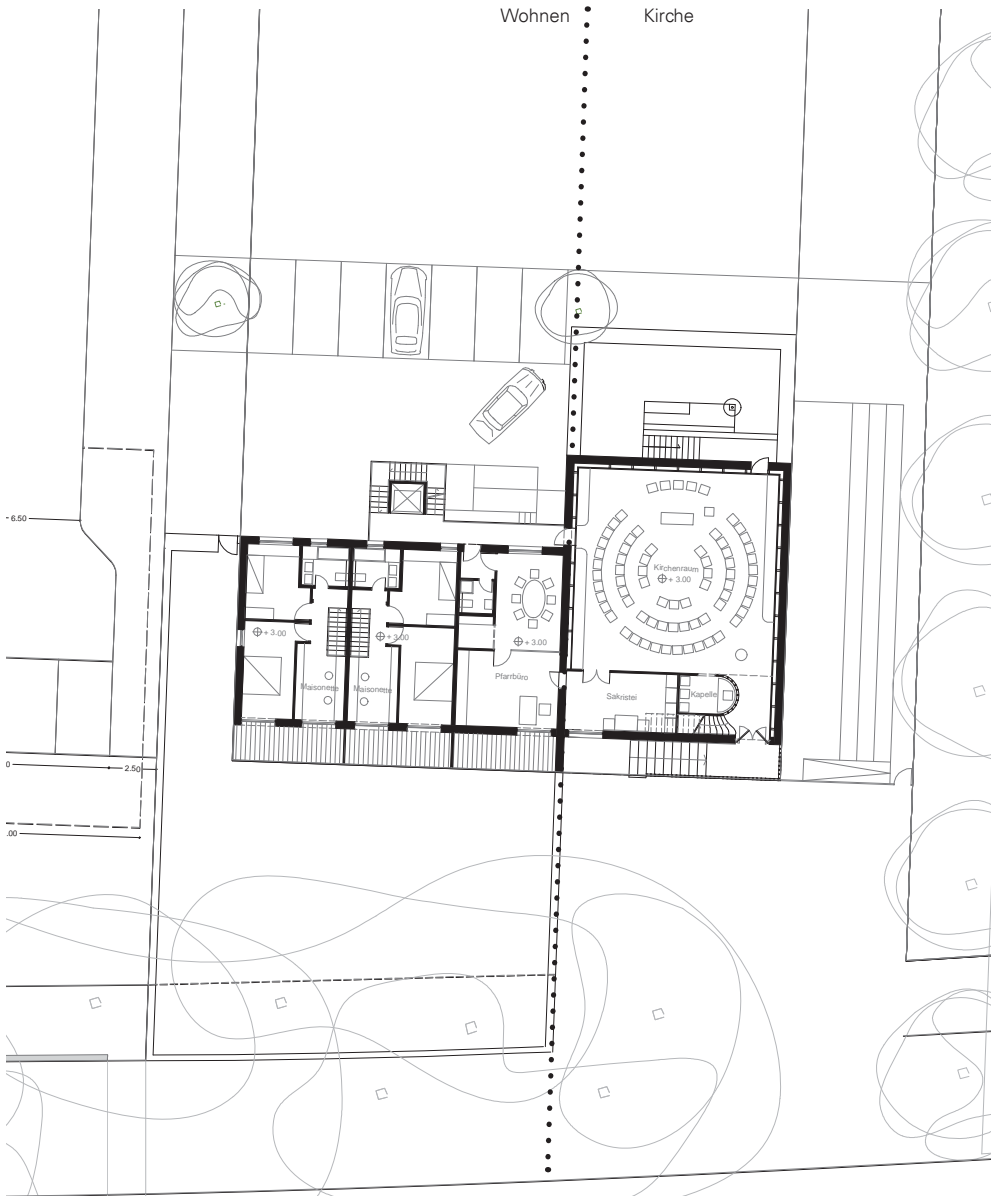
M.1:400

Wohnen

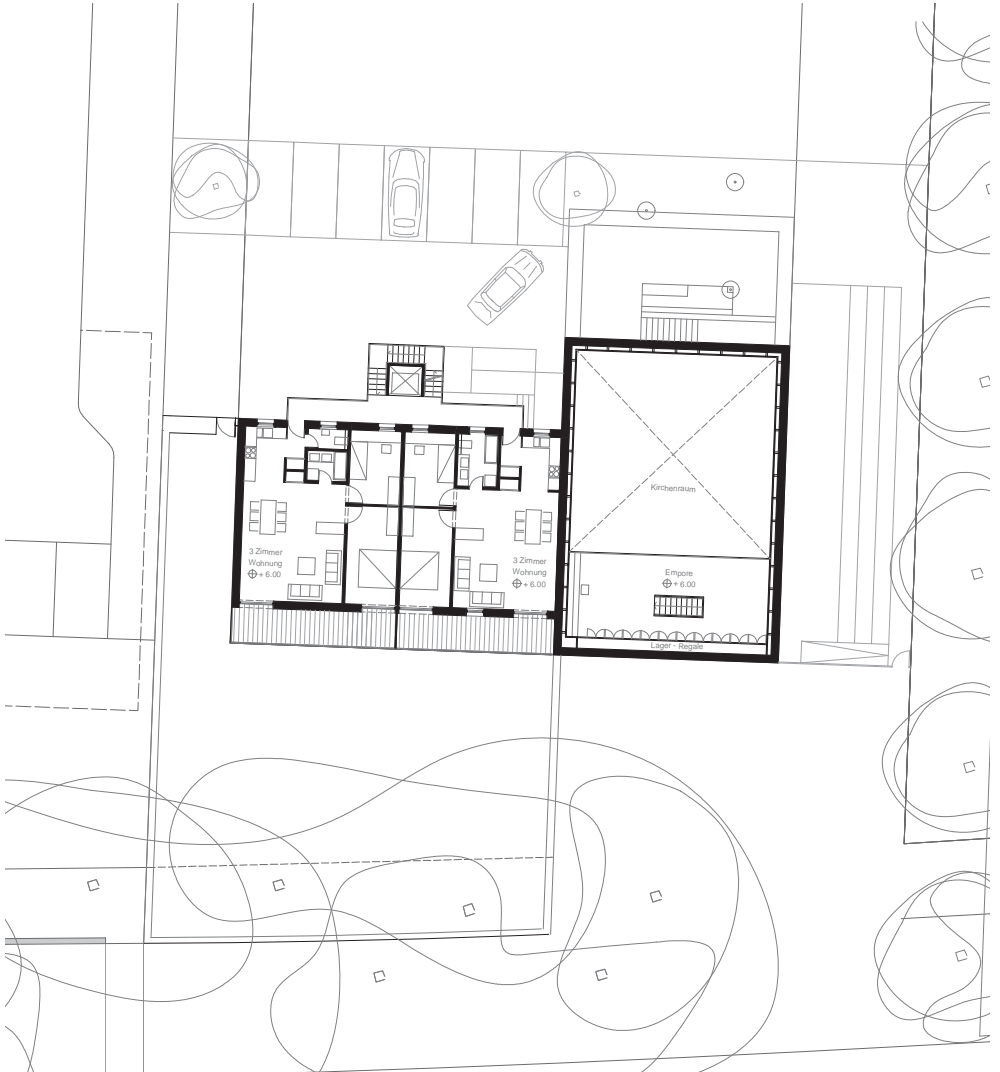
Gemeinde



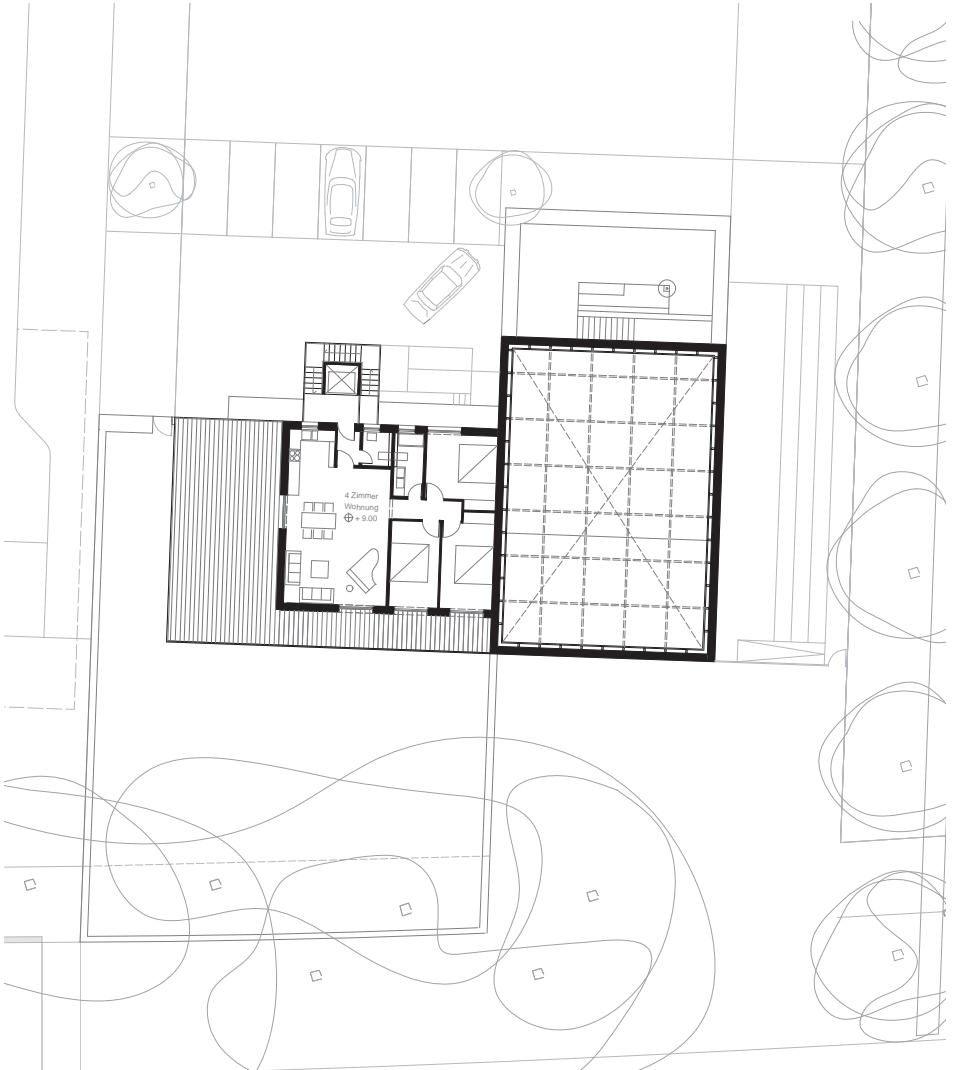
1. Obergeschoss



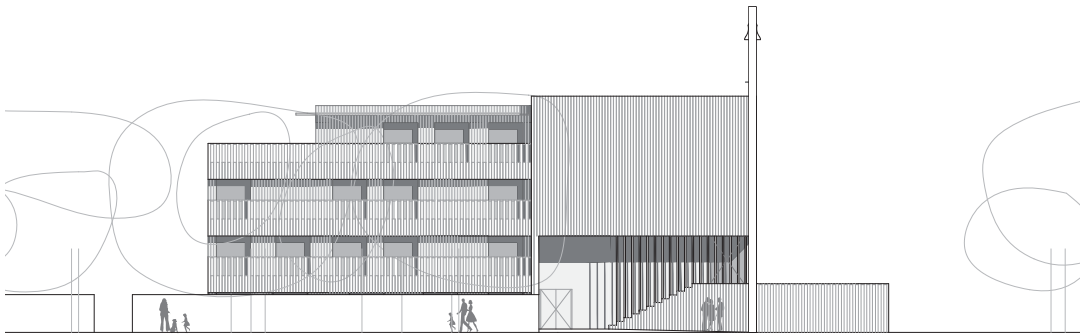
2. Obergeschoss



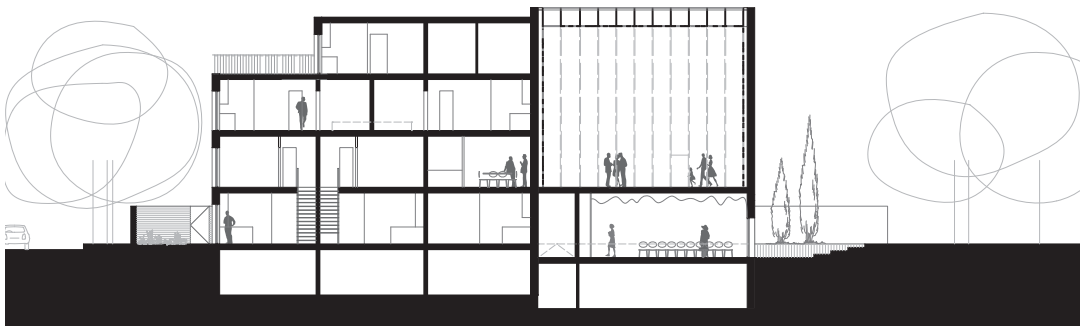
3. Obergeschoss

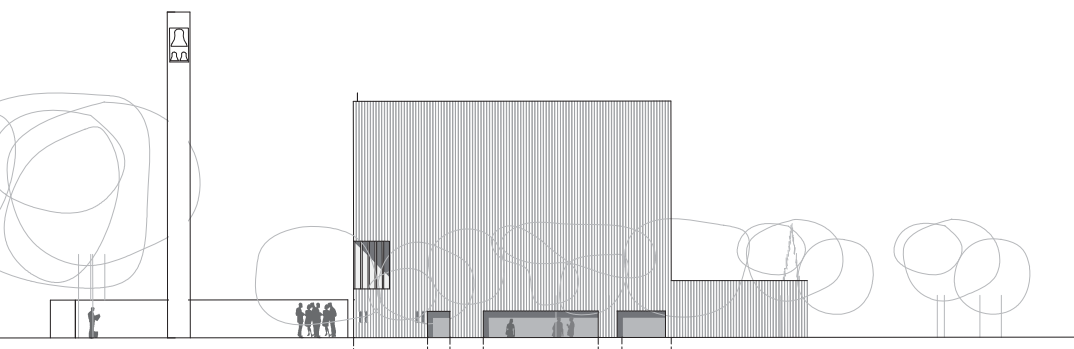


Ansichten

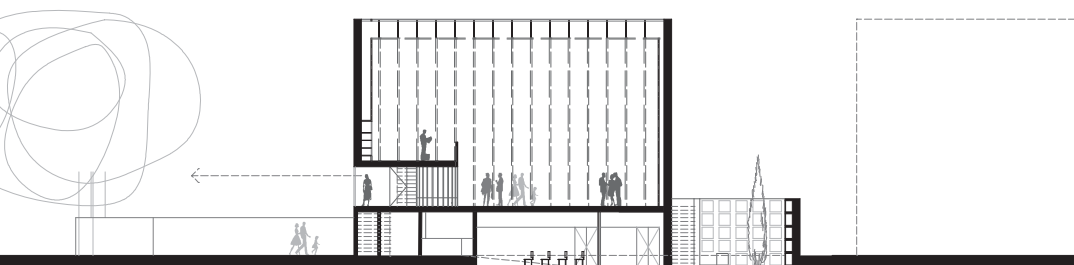


Ansicht von Süden





Ansicht von Osten



Schnitt durch den Kirchenraum

Alt-Katholische Gemeinde Augsburg
Spitalgasse 17
86150 Augsburg
Tel: 0821/451899
augsburg@alt-katholisch.de

www.augsburg.alt-katholisch.de
www.kirche-baut.de

Spendenkonto Kirchenbau
Stadtsparkasse Augsburg
Kontonummer 64 808
Bankleitzahl 720 500 00



Alt-Katholiken

Katholisches Bistum der Alt-Katholiken in Deutschland